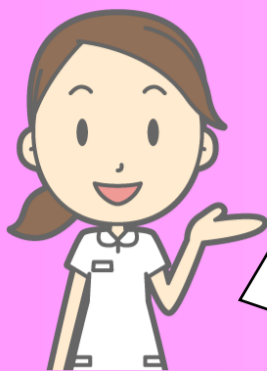


# 細木病院在宅リハビリ

細木病院では入院から在宅まで切れ目のないリハビリが提供出来るよう在宅スタッフを派遣しています。在宅生活に困りごとがある方、退院後の生活に不安のある方、お気軽に近くのスタッフまでご相談ください。



家での生活に困っちゃうかも…。  
こんなやむを得ない状況に陥っちゃうかも…。



## 訪問 リハビリ

対象：介護保険の認定を受けている方・一部の医療保険

医師の指示に基づき、理学療法士、作業療法士、言語聴覚士がご自宅に伺い、実際に困っている生活動作に対して、動作練習や、介助方法の指導、住環境整備や福祉用具の提案などを行っています。  
その人らしく、いきいきと生活できることを目標に介入させて頂きます。また、パーキンソン病など難病の方やターミナルの方にも介入させて頂いています。



### 訪問リハビリを利用するメリット

- ・実際に生活されているご自宅でリハビリをすることによって、日常生活にそった動作の練習や介護方法の相談ができる。
- ・本人・ご家族さまの疑問や不安に思うことに対し、その場で検討し対応できる。

## デイケア ゆうゆう

対象：要介護認定を受けている方

医師、看護師、介護士、リハビリスタッフなど、多職種で利用者さんの体や生活状況について話し合いを行いながら方針を決めていきます。  
理学療法士、作業療法士、言語聴覚士(非常勤)を配属し、その人の身体状況や生活状況に応じて訓練を行っています。また集団活動を通じて、調理活動、作品作り、園芸など家事や趣味活動などの活動・参加を継続していくための支援も行っています。



### 通所リハビリを利用するメリット

- ・1日を通しての運動量が多く確保できる
- ・他利用者さんとコミュニケーションがとれる
- ・入院後、体力や身体機能が回復していない方は短期間で集中的なリハビリを受けることができる

問い合わせ先：

細木病院訪問リハビリ(電話：822-7550 担当：橋田)