

WELCOME TO HOSOGI HOSPITAL

～ 細木病院ってどんなところ？ ～

細木病院

医療というフィールドに、あなたの物語が始まる



臨床研修 プログラム INDEX

1. 細木病院について
2. 高知県全体の取り組み
3. 細木病院の研修ポイント
4. 研修医の処遇(福利厚生)



細木病院の場所はどこあたり？



高知市の **中心地** にあって
 公私ともに快適
 外部研修先にも **アクセス** がよく
効率 がいい



Access ▶ 細木病院

- ① 高知駅から 約 3 km
- ② 高知市役所から 約 1 km
- ◆電車 上町 2 丁目電停 北へ徒歩 3 分
- ◆バス 大膳町バス停 (細木病院前)
- ◆JR 円行寺口駅南へ 徒歩約10分
- ◆自動車 高知駅より 10分
 龍馬空港より 30分

細木病院 外観

新館



南館



本館



二次救急病院

病床数

一般病床：162床
療養病床：153床
精神病床：113床
合計：428床

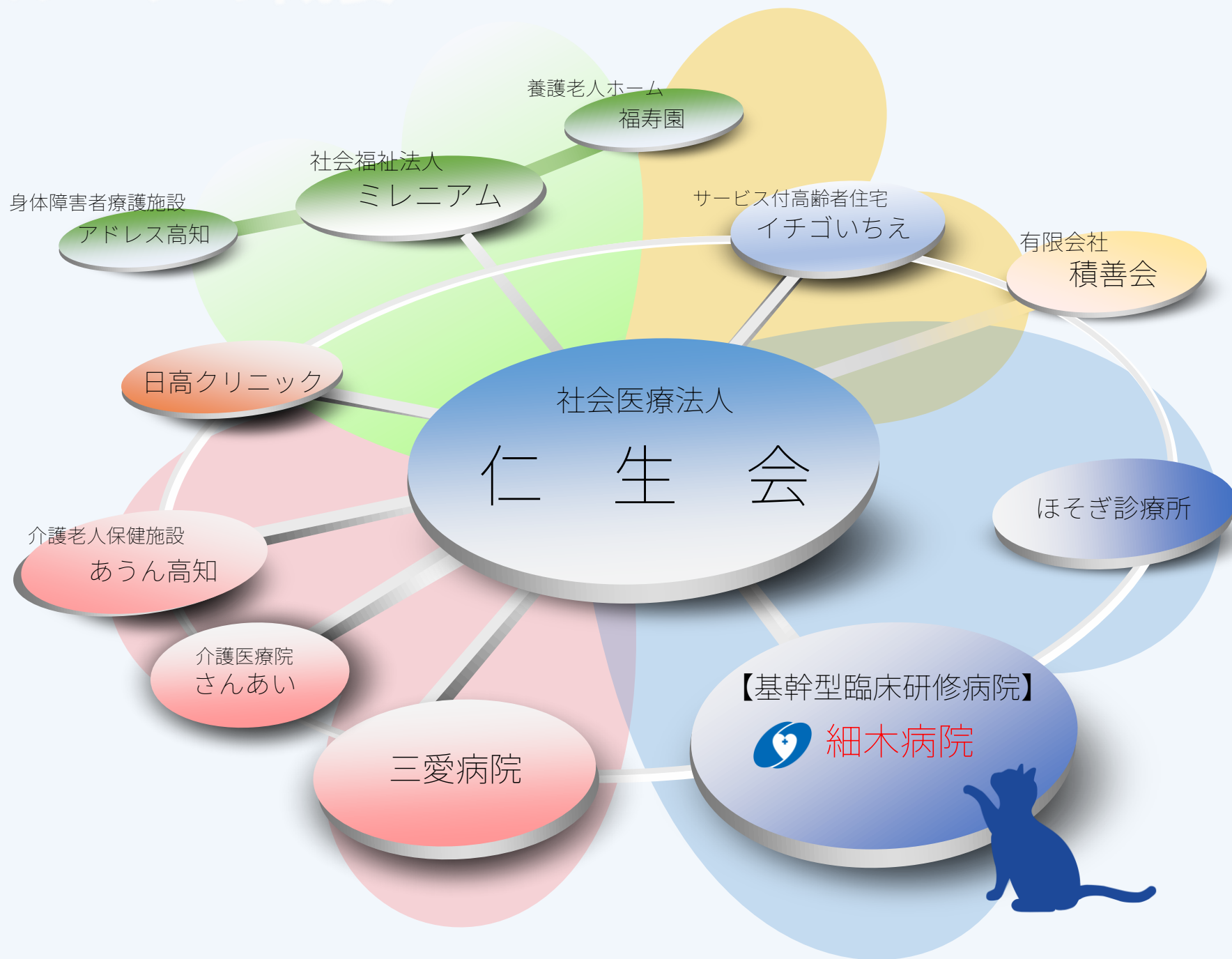
北館



ほそぎハートセンター



グループの概要



主な認定施設

- ・厚生労働省 基幹型臨床研修病院
- ・日本内科学会認定教育関連病院
- ・日本循環器学会認定研修施設
- ・日本甲状腺学会認定専門医施設
- ・日本内分泌学会内分泌代謝科認定教育施設
- ・日本呼吸器学会認定施設
- ・日本糖尿病学会認定教育施設
- ・日本整形外科学会整形外科専門医研修施設
- ・日本リハビリテーション医学会研修施設
- ・日本乳癌学会関連施設
- ・日本外科学会外科専門医制度関連施設
- ・日本緩和医療学会認定研修施設
- ・日本精神神経学会研修施設
- ・日本消化器病学会関連施設
- ・日本心血管インターベンション治療学会ロータブレード施設認定研修修了施設
- ・日本医療薬学会認定教育施設
- ・日本静脈経腸栄養学会NST稼働施設
- ・日本栄養療法推進協議会NST稼働施設
- ・マンモグラフィ検診制度管理中央委員会
- ・マンモグラフィ検診施設画像認定施設
- ・日本医療機能評価機構（3rdG:Ver.1.1）
- ・国の次世代育成支援一般事業主認定
- ・高知県次世代育成支援企業認証



臨床研修 プログラム INDEX

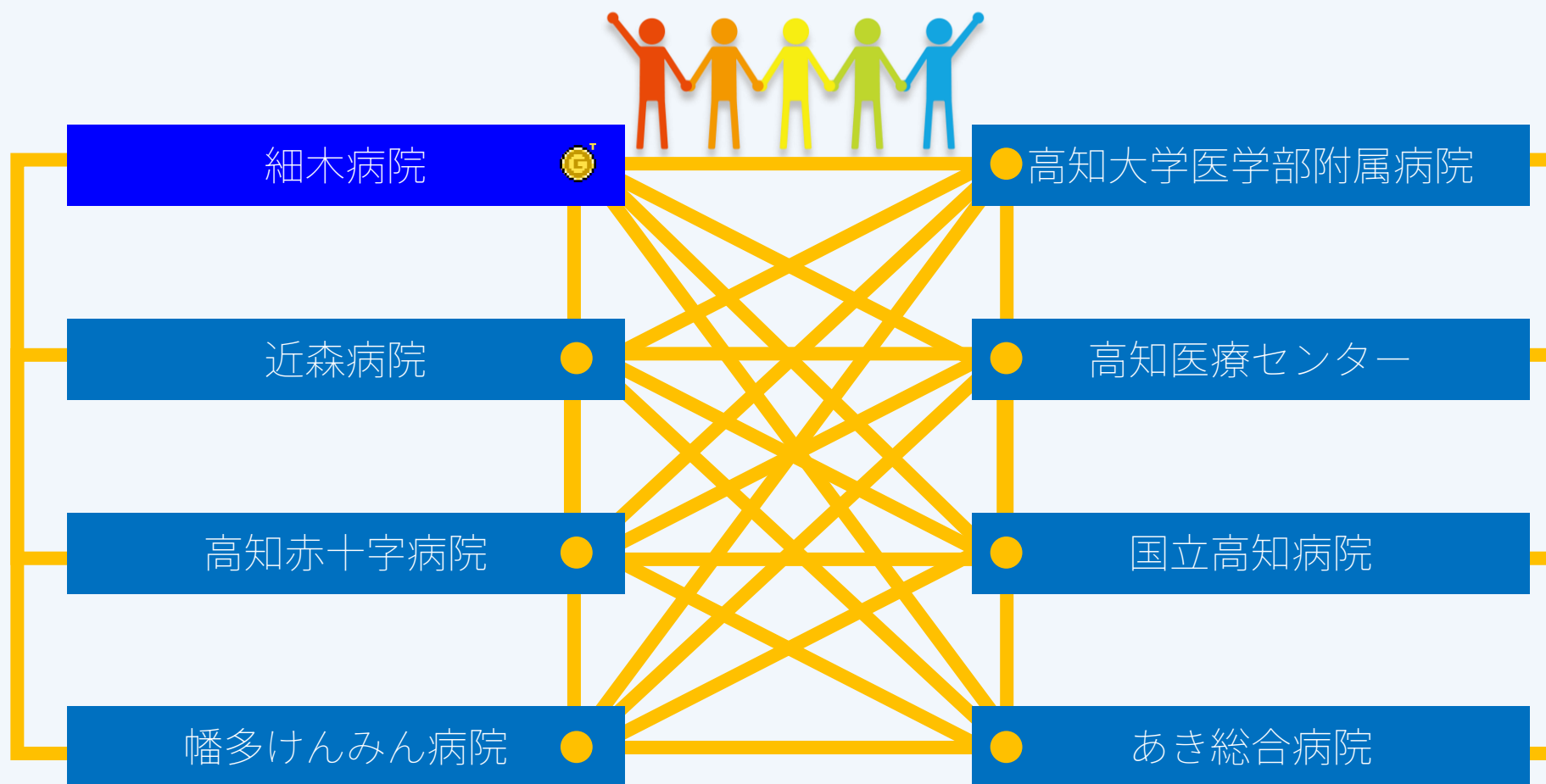
1. 細木病院について
2. 高知県全体の取り組み
3. 細木病院の研修ポイント
4. 研修医の処遇(福利厚生)



高知県の研修



高知県の8つの基幹型臨床研修病院は、すべて連携しています
研修先を自由に選択できる高知県独自のシステム



その他の協力病院・施設

- ・ 近森リハビリテーション病院
- ・ 高知生協病院
- ・ JA高知病院
- ・ 医療法人須藤会土佐病院
- ・ 檮原町立国民健康保険檮原病院
- ・ 本山町立国民健康保険嶺北中央病院
- ・ いの町立国民健康保険仁淀病院
- ・ 大月町国民健康保険大月病院
- ・ 医療法人聖真会渭南病院
- ・ 医療法人長生会大井田病院
- ・ 医療法人社団元気会横浜病院
- ・ 医療法人臼井会田野病院
- ・ 佐川町立高北国民健康保険病院
- ・ 医療法人川村会くぼかわ病院
- ・ 高知市土佐山へき地診療所
- ・ 津野町国民健康保険杉ノ川診療所
- ・ 仁淀川町国民健康保険大崎診療所
- ・ 四万十町国民健康保険大正診療所
- ・ 四万十町国民健康保険十和診療所
- ・ 馬路村立馬路診療所
- ・ 四万十市国民健康保険西土佐診療所



臨床研修 プログラム INDEX

1. 細木病院について
2. 高知県全体の取り組み
3. 細木病院の研修ポイント
4. 研修医の処遇(福利厚生)



研修医が選ぶ

細木病院のいいところ ♪ BEST 3

BEST 1 

柔軟なプログラム

BEST 2 

ケアミックス病院

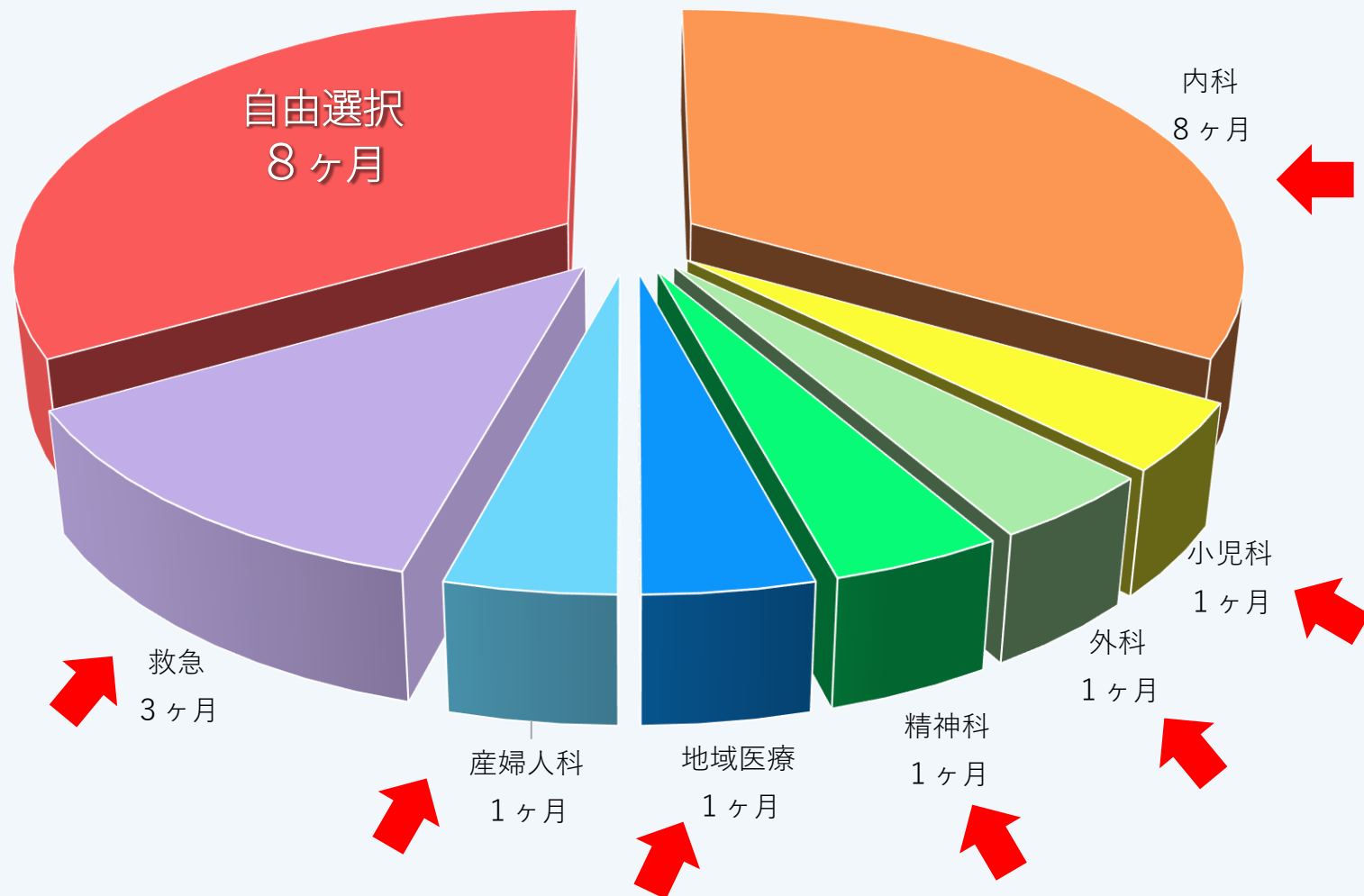
BEST 3 

マンツーマンの手厚い指導

柔軟な 研修スケジュール

24ヶ月の研修期間のうち、**選択枠が8ヶ月**ある

⇒ 自分が興味のある診療科を重点的に回ることも可能



オーダーメイド研修です、とか
フレキシブルに研修医の意見に対応します、とか
言ってるけど…

何となく言いにくかったり
言っても無理なことが多かったり



しないの？

プログラム ～ A 研修医の場合 ～

1 年次 スケジュール

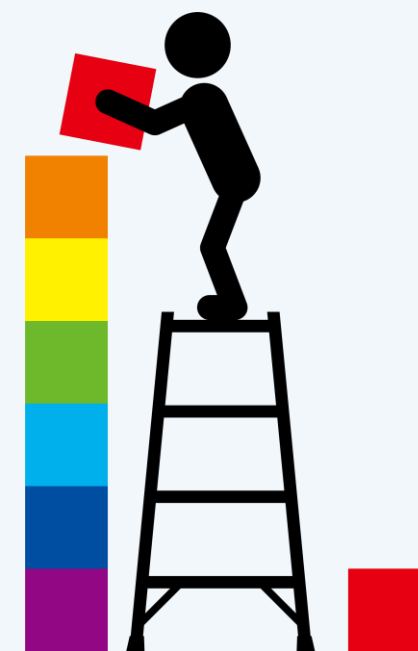
4月	内科（オリエンテーション）
5月	細木病院・内科 ★
6月	
7月	
8月	
9月	
10月	(内1ヶ月は選択)
11月	幡多けんみん病院・泌尿器科
12月	国立高知病院・呼吸器内科
1月	細木病院・外科 ★
2月	高知大学・麻酔科
3月	細木病院・一般外来研修 ★

2 年次 スケジュール

4月	細木病院・一般外来研修 ★
5月	高知大学・泌尿器科
6月	近森病院・救急 ★
7月	
8月	
9月	細木病院・小児科 ★
10月	地域医療（嶺北グループ）★
11月	国立高知病院・産婦人科 ★
12月	医療センター・形成外科
1月	細木病院・精神科 ★
2月	高知大学・病理診断部
3月	細木病院・放射線科

★ 必修研修

進路は決まっているから、
研修医のうちに他の色んな
診療科を経験してみよう！



プログラム ～ B 研修医の場合 ～

1 年次 スケジュール

4月	内科（オリエンテーション）
5月	細木病院・内科 ★
6月	
7月	
8月	
9月	
10月	国立高知病院・呼吸器内科
11月	
12月	細木病院・外科 ★
1月	細木病院・内科
2月	高知赤十字病院・救急 ★
3月	

2 年次 スケジュール

4月	高知赤十字病院・救急 ★
5月	地域医療（梶原グループ）★
6月	細木病院・精神科 ★
7月	土佐病院・精神科
8月	細木病院・一般外来研修 ★
9月	
10月	細木病院・内科
11月	細木病院・小児科 ★
12月	高知大学・病理診断部
1月	国立高知病院・産婦人科 ★
2月	土佐病院・精神科
3月	細木病院・内科

★ 必修研修

進路は決まっていない…
内科？精神科？
迷ってる診療科を中心に研修



一人ひとり違う研修を・・・

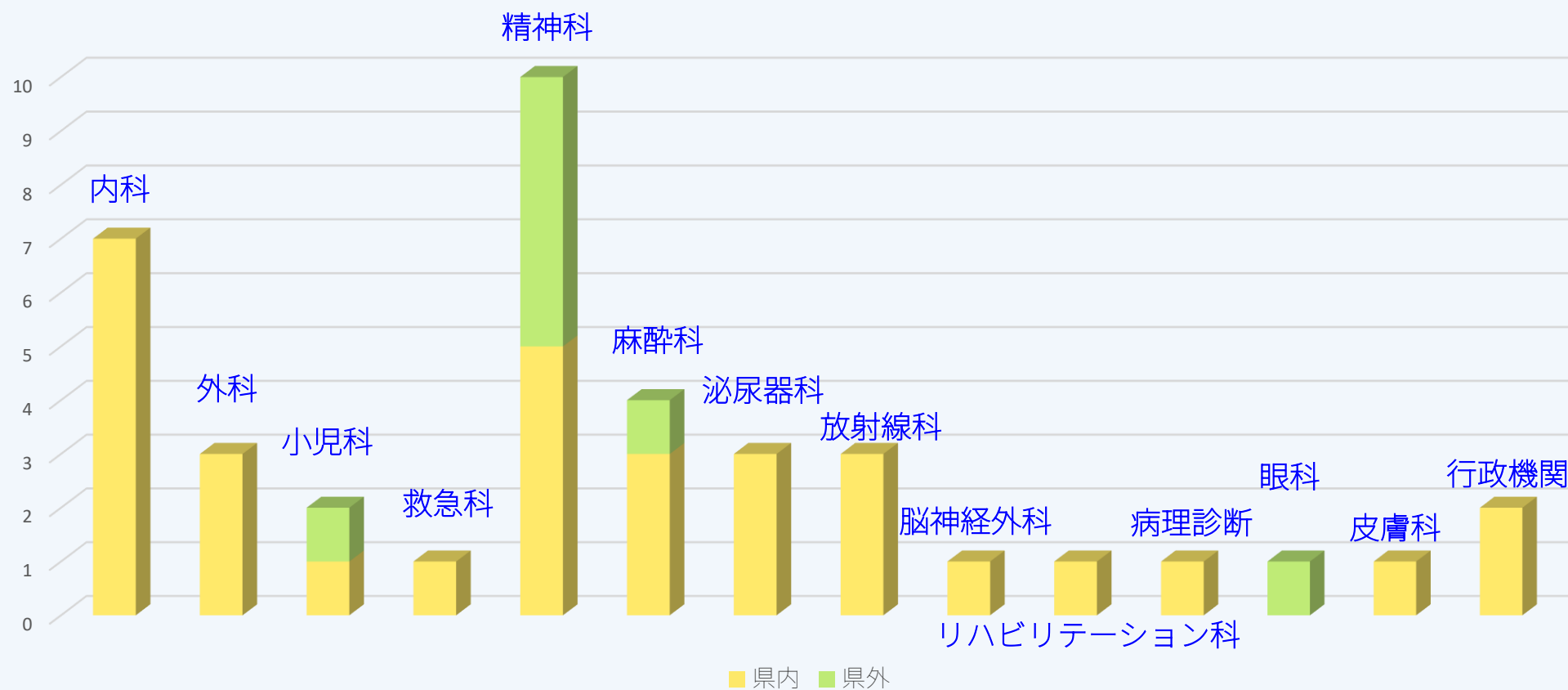
自分の力や希望に合った

オーダーメイド研修ができる



「これやってみたい！」に応えます

研修後の進路は？



研修医が選ぶ

細木病院のいいところ ♪ BEST 3

BEST 1 

柔軟なプログラム

BEST 2 

ケアミックス病院

BEST 3 

マンツーマンの手厚い指導

ケアミックス病院 細木病院のいいところ ♪

初期臨床研修について、厚生労働省 ガイドラインでは、
臨床研修 基本理念のキーワードとして、

- ・ 医師としての「人格のかん養」
- ・ 医師としての「社会的役割」の認識
- ・ 「基本的な診療能力」



社会的役割？
基本的診療能力って
どういうこと？

専門診療の種類にかかわらず、
すべての医師に共通して求められる幅広い診療能力

急性期 & 様々なステージを経験できる

Common
variation

高度急性期

急性期

回復期

慢性期

在宅医療



急性期 ～ 在宅医療 【入院・外来 ～ 退院・経過】



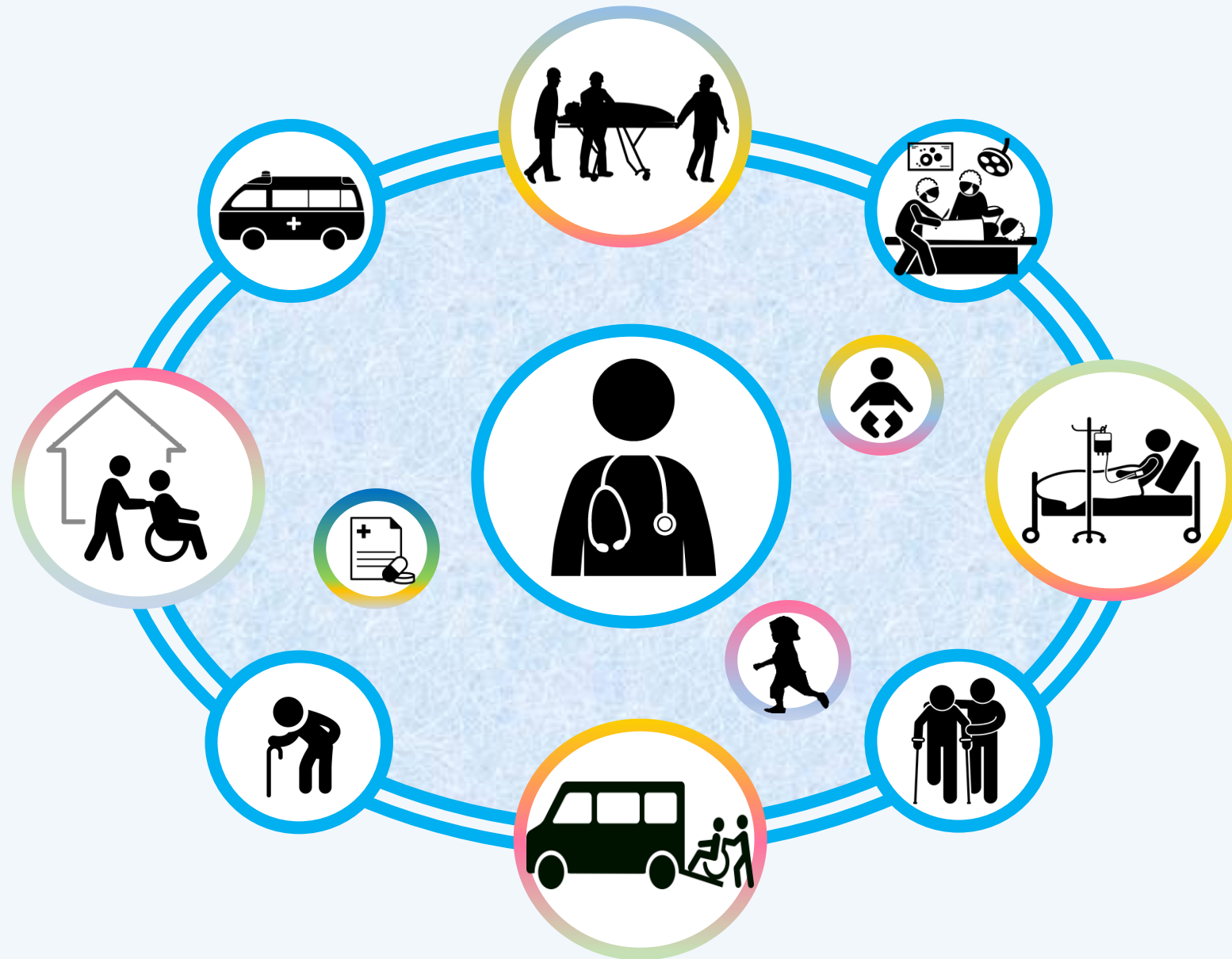
Point!



細木病院は、高知県 基幹型研修病院の中で
唯一の **ケアミックス病院**！

急性期疾患から回復期、慢性期、在宅医療、精神医療、緩和ケアまで
一貫したヘルスケアをになっています

細木病院で「よかった」と思ってもらえるように
「病」だけではなく「人を診る力」が養えます



研修医が選ぶ

細木病院のいいところ ♪ BEST 3

BEST 1 

柔軟なプログラム

BEST 2 

ケアミックス病院

BEST 3 

マンツーマンの手厚い指導

研修病院を選ぶポイント

新社会人として働き始めるとき、

大きな心配の一つは、

職場の人とうまくやっていけるか…

最初は右も左もわからないので、

周りの助けがないと仕事になりません

みんな 最初は何もできないし、何もわからない

話を聞いてくれる、助けてくれる「人」が大事ですよ



研修を支えてくれる先輩やスタッフたち

アットホームな雰囲気の中で、

“病院をあげて研修医を育てる”をモットーに、

研修医が丁寧な臨床研修を受けられるように心がけています。



先輩の背中、見に来ませんか？



手厚い指導って本当？

細木病院では、“少人数制だからこそ”できる

指導医がマンツーマンで指導

聞きたいこと、知りたいことは、直接聞ける



指導医の先生は？

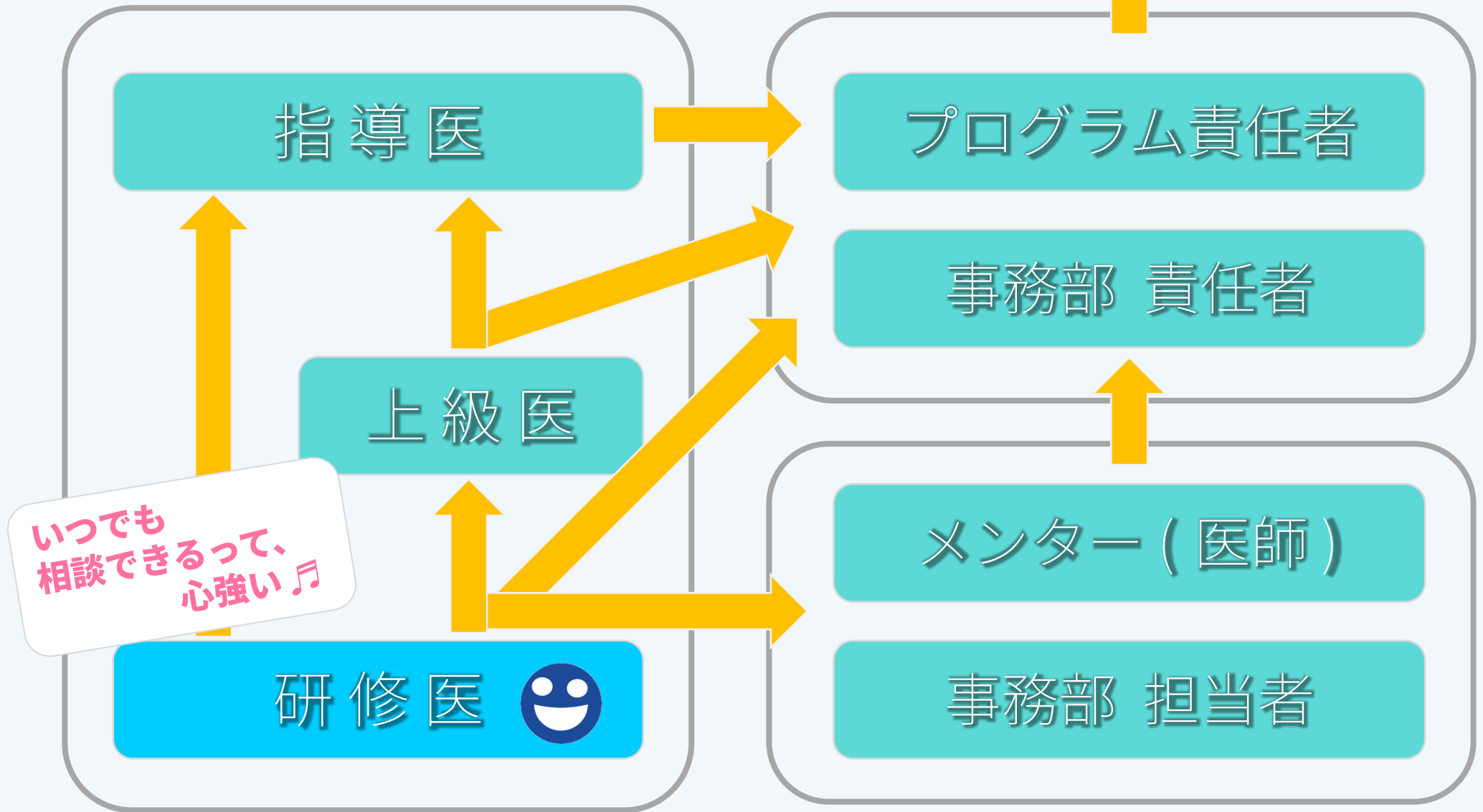


指導経験の豊富なプロフェッショナル

優しく、時に厳しく、熱心かつ、

的確に指導してくれる先生方ばかりで安心

臨床研修 管理体制は？




臨床研修 プログラム INDEX

1. 細木病院について
2. 高知県全体の取り組み
3. 細木病院の研修ポイント
4. 研修医の処遇(福利厚生)



研修医の処遇等

勤務形態	常勤
勤務時間	8：30～17：30 (休憩1時間)
休日	土曜・日曜・祝日・年末年始
年次有給休暇	有
基本給 / 月給	1年次 ¥400,000 2年次 ¥430,000
住宅手当 / 月	¥ 60,000 (条件あり) 
各種保険	健康保険・厚生年金保険・労災保険・雇用保険等
定期健康診断	2回 / 年
その他	学会研修等出張の補助制度あり

病院見学 随時 受付中

申込：細木病院 事務部

企画課 臨床研修係 まで お問い合わせください

Mail：h-kikaku.ken@jinseikai-group.or.jp

Tel：088-822-7211



細木病院 を みにきてや～ まちゆうきね～

(※ 病院見学 お待ちしています)



社会医療法人仁生会 細木病院