

「唇そのものを育てていく」 「唇育^{しんいく}®」リップセラム

「ヒト臍帯由来間葉系幹細胞培養上清液」高配合

エテルナムDR リップセラム

[全5色]各8ml ¥8,800(税込)



医療機関専売品

“唇そのものを育てていく”という新発想の「唇育[®]」習慣。

メイクで一時的に美しくなる「隠す」ものではなく、根本的に悩みを解決し「ありのままでも美しいこと」が求められる傾向に。

そこで再生医療でも注目をあびているヒト臍帯由来間葉系幹細胞培養上清液※の効果に着目し、唇を「育てる」という発想で美容成分も多数配合した贅沢な処方リップセラムとなっております。

※整肌成分

Point
1

デリケートな唇を徹底的に守る

ヒト臍帯由来間葉系幹細胞培養上清液※でダメージ要因にアプローチしながら、フラベノン、チャ葉エキスによって、紫外線や乾燥から唇をしっかりと守ります。かさつきを防ぐことはもちろん、内側から潤った唇へ導き、なめらかでしっとりとした仕上がりに。

※整肌成分

Point
2

内側からハリを感じるふっくら唇へ

オリジナルフラワーエキス（アルニカ花エキス・カーネーション花エキス・カワラヨモギ花エキス）が、乾燥小シワの原因にまっすぐ働きかけ、やわらかなふっくら感を感じられます。塗った直後の艶やかさはもちろん、使い続けることで「唇育[®]」が叶います。縦ジワが気になる方は、朝晩のスキンケアルーティーンに取り入れていただくのがおすすめです。

Point
3

全5色のカラーバリエーション

成分やテクスチャーはそのまま、ケアをしながらメイクアップも楽しめる便利な5色のカラー展開。DRリップセラムは、定番のクリアと、エテルナムリップセラムの人気色2色、上品で落ち着いた印象の2色、全5色のラインナップです。クリアな仕上がりなので、肌なじみ、抜け感のあるテイストです。

Eternam
DR
LIP SERUM

ヒト臍帯由来間葉系幹細胞培養上清液について

『間葉系幹細胞』とは

間葉系幹細胞とは、骨髄・脂肪・歯髄・へその緒・胎盤などに存在します。体に自然に備わっている体性幹細胞で、骨細胞・軟骨細胞、脂肪細胞、神経細胞、幹細胞などさまざまな細胞に分化できるといわれている細胞です。傷ついた組織にとって栄養となる成分などを放出します。

『幹細胞培養上清液』とは

幹細胞を培養するときに得られる培養液（うわずみ液）のことです。幹細胞は細胞自身が活性化・成長・増殖するために様々な有用成分を分泌するため、幹細胞培養液にはサイトカインやエクソソーム、その他タンパク質などが豊富に含まれます。サイトカインやエクソソームを含む上清液は、抗炎症作用、組織保護・修復作用、免疫調整作用があり、そんな特性から再生医療や美容医療において活用されています。

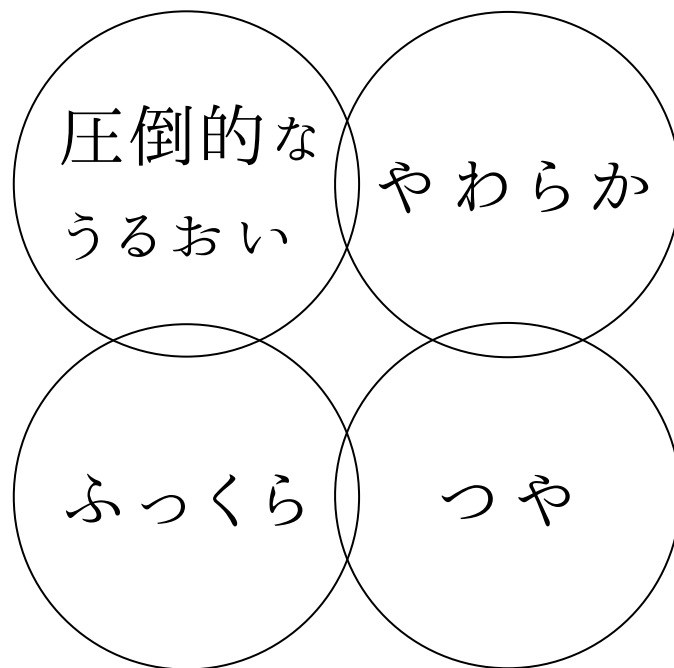
『ヒト臍帯由来』の価値

臍帯由来間葉系幹細胞は、胎児と母体をつなぐ臍帯から採取されます。臍帯には、最も若い幹細胞がふくまれており、安定的な確保が可能です。



唇は顔の印象を変える

しっとり、ふっくら、うるおいのある唇は、健康的で魅力的な好印象へと導きます。



乾燥による小じわを目立たなくする



外的刺激から肌を保護し、健やかなコンディションに



いきいきとした血色感のある唇に

効果的な使用方法


昼はカラー。夜はクリアで2色使いがおすすめ

- ✓ 1日3回のご使用を推奨しております。
- ✓ 特に乾燥が気になる時期はこまめに塗り重ねを。
- ✓ 日中はお使いのリップの上から。
- ✓ 夜はクリアをナイトケアとして。



カラーバリエーション

[全5色] 各8ml ¥8,800 (税込)



A001
クリア

朝・昼・夜

無着色で自然なツヤを与える



A002
コーラル
ピンク

朝・昼

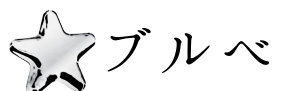
鮮やかな発色で元気で若々しい印象へ



A003
ローズ
ウッド

朝・昼

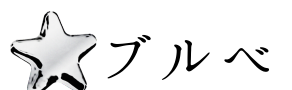
華やかで上品な印象へ



A004
フィグ
ブラウン

朝・昼

落ちついたエレガントな印象へ



A005
ビター
ブラウン

朝・昼

深みのある発色で落ちついた印象へ

